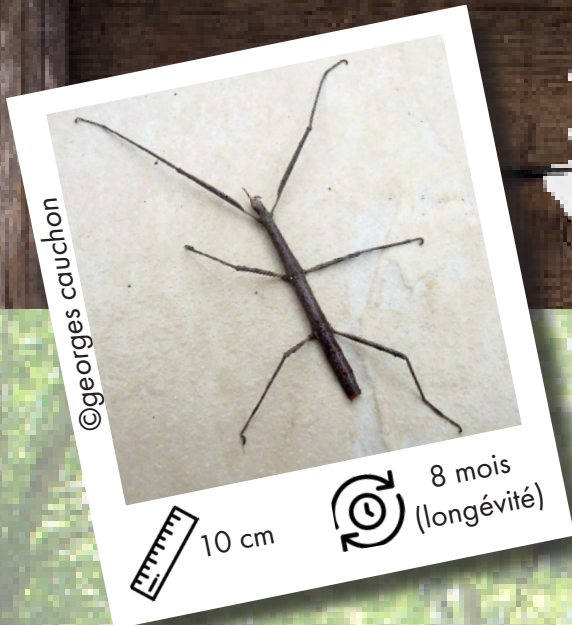


PHASME GAULOIS

Clonopsis gallica



©georges cauchon

10 cm

8 mois
(longévité)

Où le trouver à Cormelles le Royal ?



Dans les zones à ronces et autres arbustes épineux, notamment au niveau de friches, de certains jardins et du Bois communal.

CARTE D'IDENTITÉ

Seule espèce de phasme sauvage de Normandie, il peut être de couleur verte, beige ou même marron (surtout pour les individus âgés). A l'instar de la mante religieuse, la progression actuelle de ses populations dans la région est liée au changement climatique, et surtout aux hivers doux.



Au cours de sa vie larvaire et adulte, cet insecte ne consomme que des feuilles de plantes comme la ronce, le prunellier, l'églantier (ou autres rosiers), voire le lierre.



Les femelles mûres vont se reproduire seules en fin de saison (parthénogénèse). Leurs oeufs isolés vont éclore au printemps suivant ou bien plus tard selon les conditions.



En avril, les tous jeunes individus sont bien visibles sur les ronciers, car ils sont plus remuants et de couleur vert vif.



Jeune individu

Le saviez-vous ?

En grec, le terme « Phasme » veut dire « fantôme ». Cette espèce ne peut pas changer de couleur en quelques instants et à volonté comme le Caméléon ou la Seiche. Mais elle reste très difficile à détecter car elle fréquente des zones buissonnantes et ombragées, et que les plus âgés ne bougent pas en journée.

Fiche réalisée dans le cadre
de l'Atlas de la Biodiversité,
soutenu par

