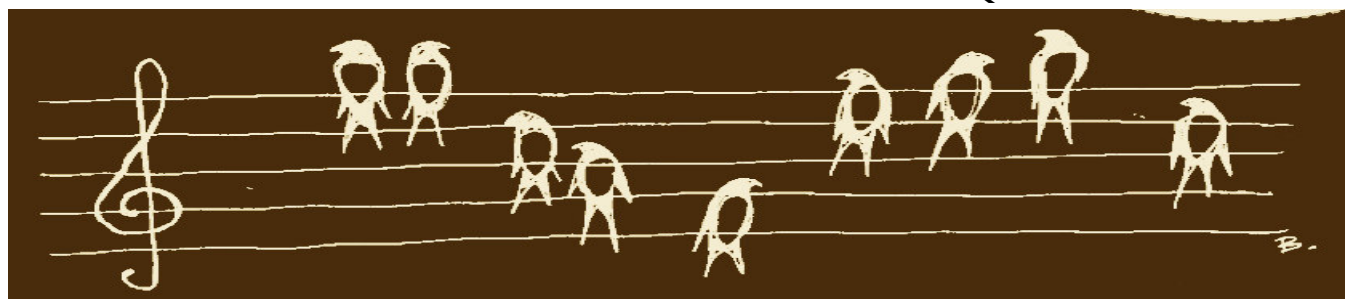




## À TIRE D'AILES AU COEUR DE CORM'AILES

### ENQUÊTE HIRONDELLES



DE 2019 A 2021, EN AVRIL, VOUS POUVEZ PARTICIPER A UNE GRANDE ENQUÊTE SUR LES NIDS D'HIRONDELLES RUSTIQUE ET DE FENÊTRE QUI AURA LIEU À CORMELLES-LE-ROYAL. OBSERVEZ BIEN LES FAÇADES DE MAISONS, D'IMMEUBLES. REPÉREZ LES VOLS D'HIRONDELLES ... ET CHERCHEZ LES NIDS ... N'HÉSITÉS PAS À REMPLIR CETTE FICHE AVEC VOS ENFANTS, VOS GRANDS PARENTS, VOS VOISINS!

NOM DE L'ENQUÊTEUR \* : .....

ADRESSE POSTALE : .....

ADRESSE MEL \* : .....

TÉLÉPHONE \* : .....

\* = facultatif. (pour protection des données personnelles)

AVEZ VOUS OBSERVÉ DES HIRONDELLES DANS VOTRE QUARTIER ?

OUI  NOMBRE : ..... A (OU DEPUIS) QUELLE DATE : .....

AVEZ VOUS DES NIDS D'HIRONDELLES DANS OU SUR VOTRE HABITATION ?

OUI  NOMBRE DE NIDS : .....

À L'INTÉRIEUR  OÙ : .....

À L'EXTÉRIEUR  OÙ : .....

ORIENTATION : N S E W

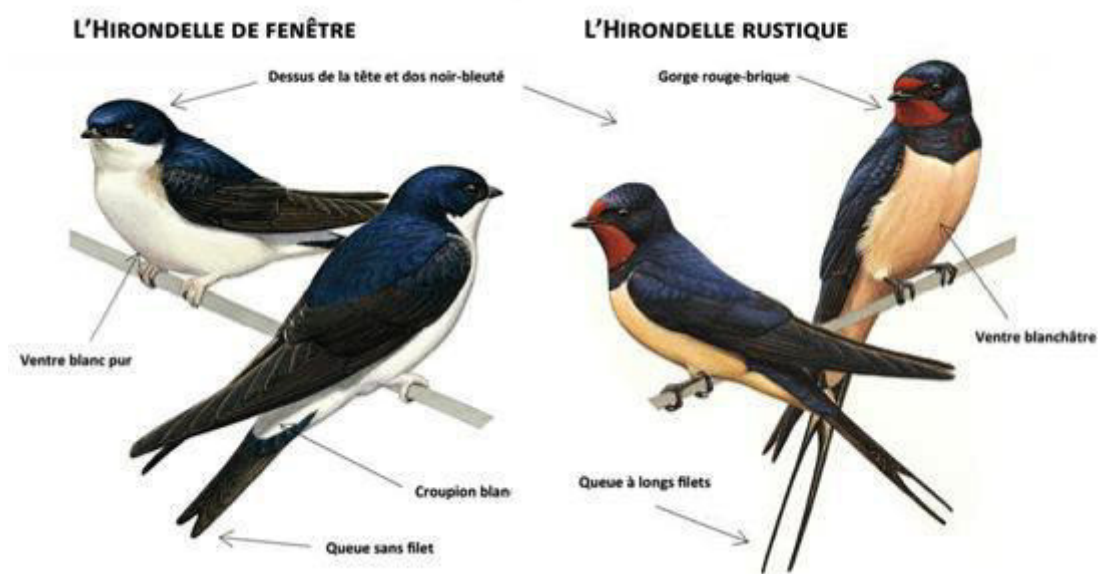
LES NIDS SONT-ILS OCCUPÉS  DEPUIS QUELLE DATE : .....

LES NIDS RESTENT VIDES  POURQUOI ? : .....

.....

QUELLE EST L'ESPÈCE OBSERVÉE : H. RUSTIQUE  H. FENÊTRE

(VOIR AU VERSO LES ILLUSTRATION ET LES DIFFÉRENCES)



CONNAISSEZ-VOUS DES ANECDOTES OU DES PROVERBES SUR LES HIRONDELLES ?

.....  
.....



**GRUPE ORNITHOLOGIQUE NORMAND**

<http://www.gonm.org/>

Plus d'infos en contactant l'adresse [abc@cormellesleroyal.fr](mailto:abc@cormellesleroyal.fr)

**Merci de votre implication dans cette enquête qui doit nous permettre de mieux connaître et donc mieux préserver ces espèces remarquables sur le territoire de Cormelles Le Royal !**